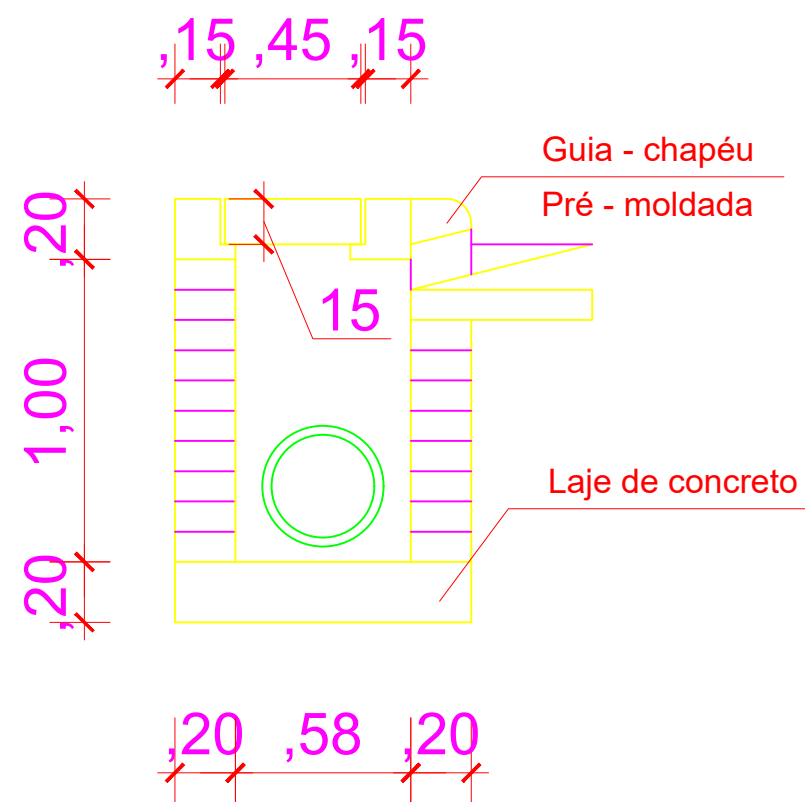
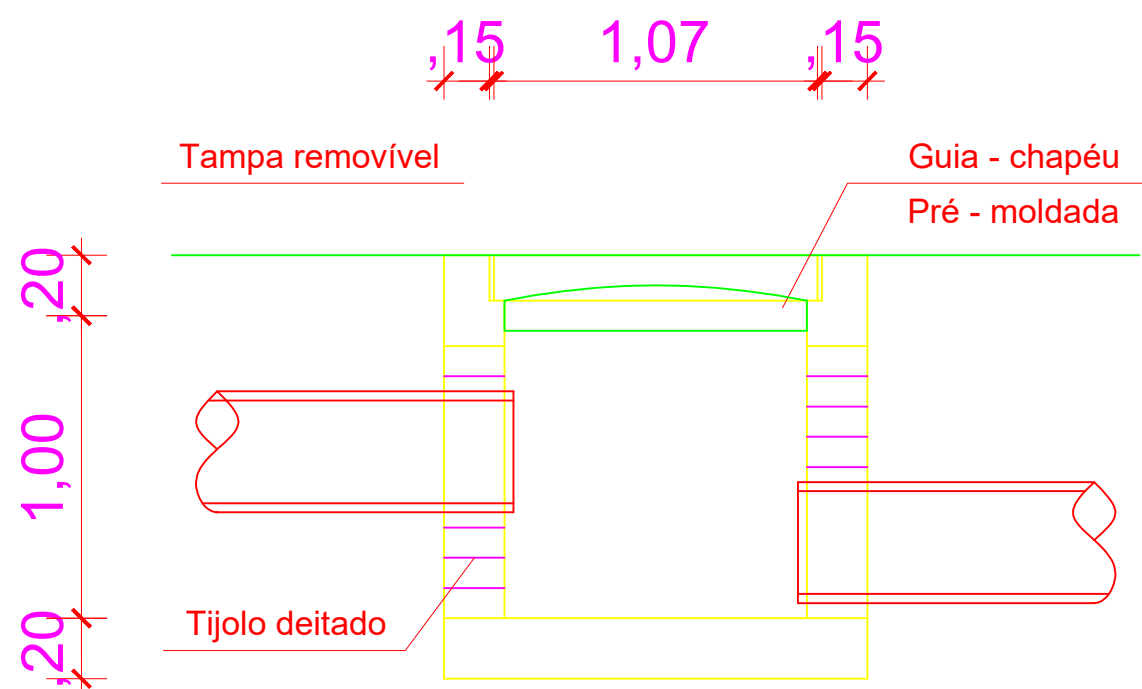


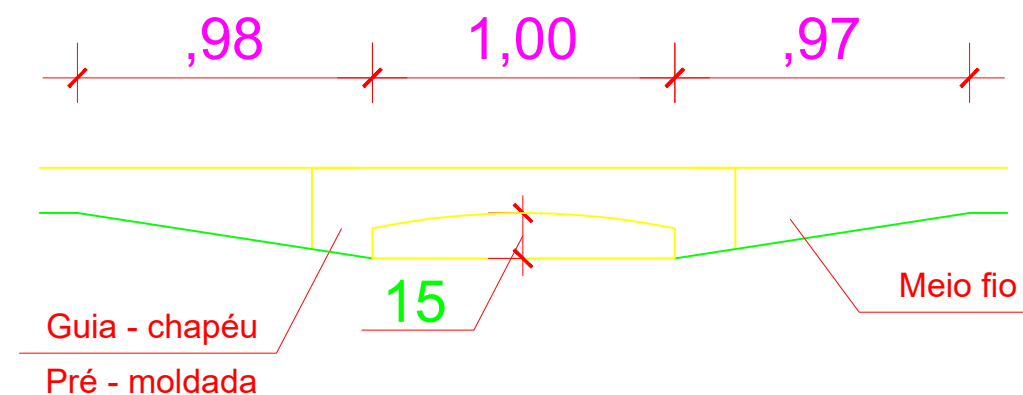
CORTE LATERAL



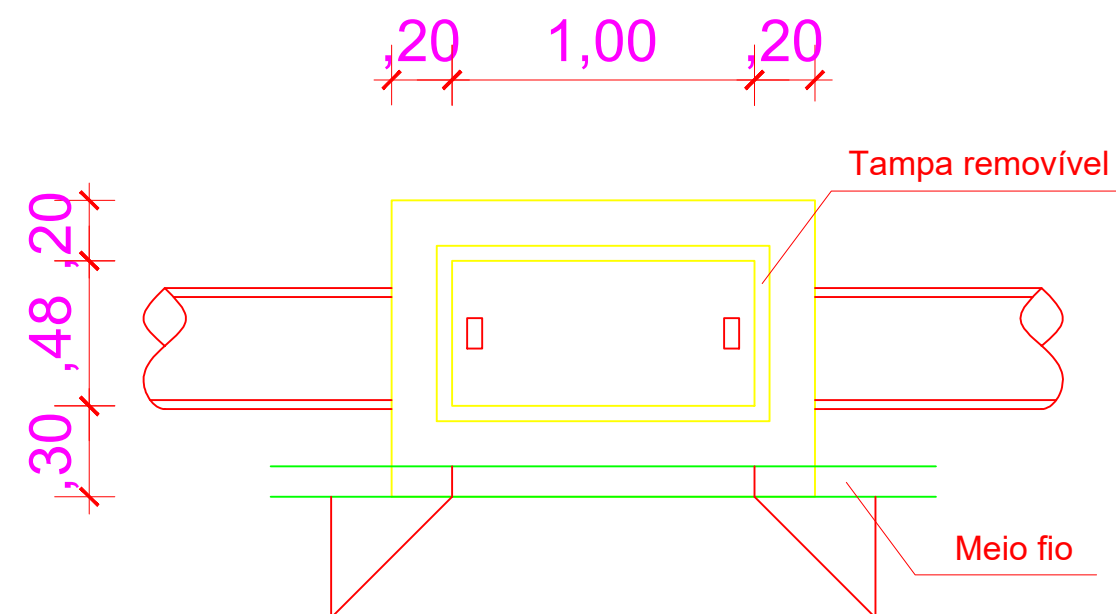
CORTE FRONTAL



VISTA FRONTAL



PLANTA BAIXA



PROJETO DE PAVIMENTAÇÃO - TRECHO III

PROPRIETÁRIO: Prefeitura de Novo Cabrais

LOCAL: Av. Rodolfo Buss - Novo Cabrais - RS

ÁREA: 2202,00m²

DATA: Outubro de 2018

ESCALA: 1/25

PRANCHA:

5/7

DETALHAMENTO - BOCA DE LOBO

PROPRIETÁRIO:
Prefeitura de Novo Cabrais

RESPONSÁVEL TÉCNICO
Eng^a. Rafaela Mezomo Cantarelli
CREA: 203.803